

Vacaciones de Colegios Puerto Plata

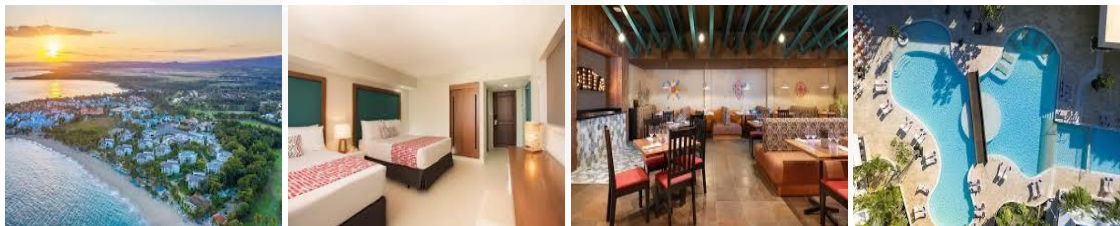
PAQUETE INCLUYE:

- Boleto aéreo en la ruta Quito – Puerto Plata – Quito
- Asistencia en el aeropuerto.
- Traslados aeropuerto – hotel – aeropuerto.
- 04 noches de alojamiento en el HOTEL HODELPA PLAYA DORADA 4 SUPERIOR*
- Hotel resort sistema All Inclusive 24 horas
- 2 Restaurantes buffet (Desayunos – almuerzos – cenas)
- One coffee shop / cafetería
- 3 Restaurantes de especialidades a la carta todas las noches (Previa Reserva)
- 3 Bares: bebidas alcohólicas y no alcohólicas nacionales ilimitadas!!!
- Snacks y bocaditos ilimitados 24 horas
- Servicio de minibar en la habitación (Agua y Gaseosas)
- 5 piscinas incluyendo áreas de piscina para niños y piscina de deportes.
- 2 jacuzzis
- Gym Center, Cancha de Tenis,
- Discoteca (Hasta las 2:00 am)
- Pared de escalada
- Arco y flecha
- Kids club
- Teatro
- Deportes acuáticos no motorizados
- Wifi gratis en todo el hotel
- **BENEFICIOS PARA GRUPOS DE COLEGIO**
- Tarjeta de asistencia al viajero
- Kit de viajes (mochila + tomatodo + gorro tipo zafari)
- Fiesta blanca en discoteca
- Full day parque acuatico ocean world con almuerzo incluido

NO INCLUYE:

- Propinas
- Excursiones opcionales
- Seguro de viaje.
- Nada no especificado en el programa
- Gastos y demas consumos de carácter personal
- Excursiones opcionales (precio por persona):

HOTEL HODELPA PLAYA DORADA 4 SUPERIOR* - REPUBLICA DOMINICANA



PRECIOS POR PERSONA	HABITACION SENCILLA	HABITACION DOBLE	HABITACION TRIPLE	NIÑO 2-11 años	FORMA DE PAGO
HOTEL HODELPA PLAYA DORADA 5*	\$1119.00	\$999.00	\$999.00	\$929.00	EFFECTIVO
	\$1306.00	\$1166.00	\$1166.00	\$1084.00	T.CRÉDITO

NOTAS IMPORTANTES:

- Precios por persona
- Precios sujetos a cambio y disponibilidad hasta confirmar tarifa y reserva
- Servicios prestados en operación regular a compartir con otros pasajeros
- En caso de no tener disponibilidad en los hoteles publicados se confirmará en otros hoteles de la misma categoría
- Habitaciones triples solo cuentan con 02 camas, dos pasajeros deberán compartir 01 cama
- Check in: 15h00 pm / Check out: 12h00 am
- Hasta el momento de la emisión (no incluye equipaje facturado)
- Servicios no utilizados no serán reembolsados
- La tarifa de niños aplica siempre y cuando compartan habitación con dos adultos.
- Tanto en los traslados como en las excursiones la tolerancia de espera será de 5 minutos.
- Tener en cuenta que, al ser excursiones regulares, las mismas pueden sufrir demoras en su recolección.
- De igual modo el pasajero deberá estar puntual a la hora citada por el guía
- Las excursiones y servicios no utilizados voluntariamente no tendrán reembolso, ni cambio.
- Favor confirmar el horario de pick up con su guía un día antes de su partida
- Política de menores: tarifa CH aplica para menores de 2 a 11 años que compartan habitación con 2 adultos.
- Gratuidades 40% de la tarifa de hab. doble, incluido tasas de Ecuador y Dominicana
- Infantes pagan 20% de la tarifa de hab. doble, incluido tasas de Ecuador y Dominicana
- Nombres y documentación con 30 días de anticipación de cada salida.
- Equipaje permitido por pasajero: 1 pieza de 23 kg en carga + 1 pieza de 10 kg mano
- Infantes: no tienen derecho a equipaje (solo una pañalera).

IN LIVE/UNI/EA